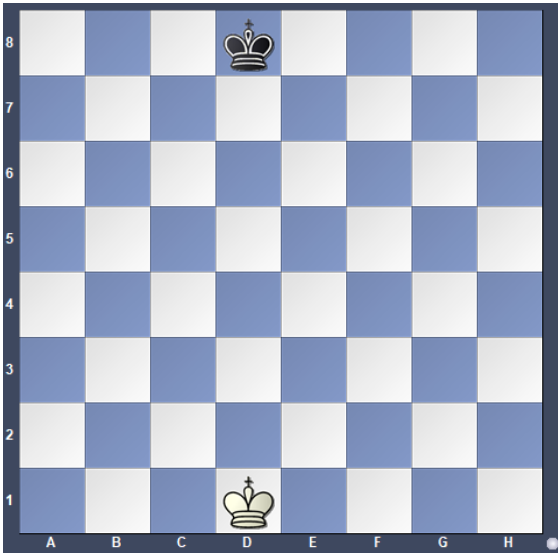


Thema: Opposition

☆☆☆

1-1 1-2

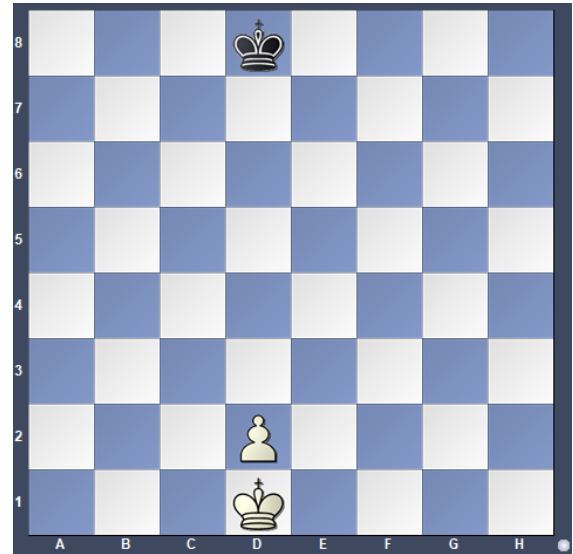


Weiß am Zug: Kann Weiß verhindern, dass der schwarze König auf die 1. Reihe kommt?  
Um welche Themen geht es?

Schwarz am Zug: Kann Weiß verhindern, dass der schwarze König auf die 1. Reihe kommt?  
Um welche Themen geht es?

Thema: Opposition, Schlüsselfelder

☆☆☆



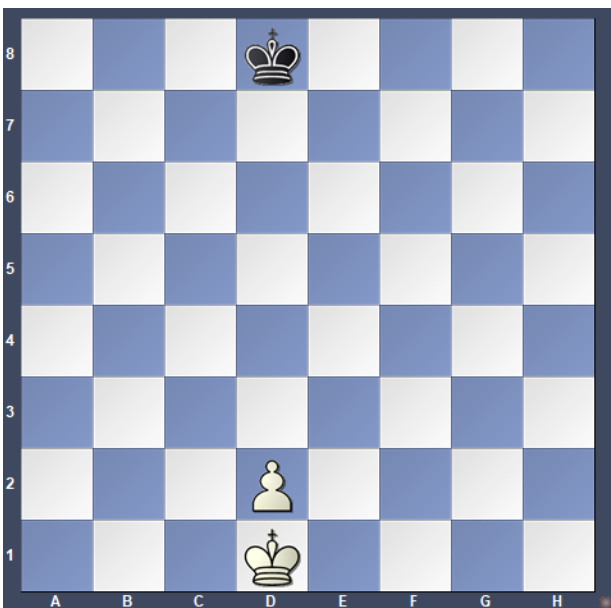
Kann Weiß am Zug den Bauern zur Dame umwandeln? Wenn ja, wie?  
Um welche Themen geht es?

Kann Schwarz am Zug Remis halten? Wenn ja, wie?

Thema: Opposition, Schlüsselfelder

☆☆☆

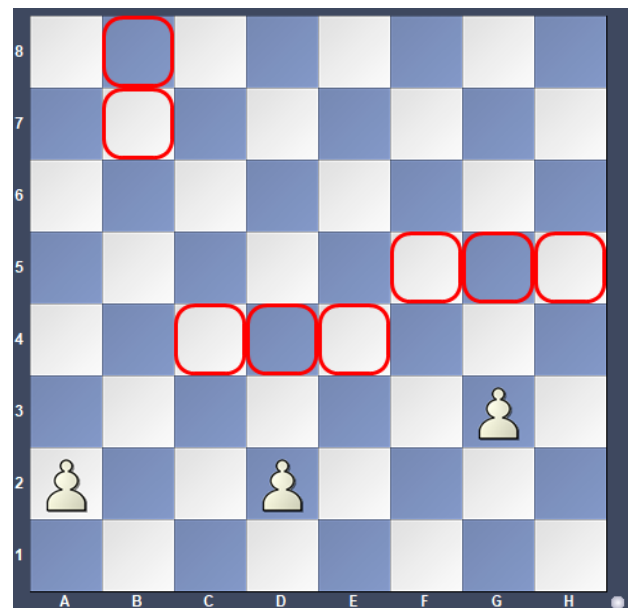
1-3 1-4



Wie kann Schwarz am Zug verhindern, dass Weiß den Bauern zur Dame umwandelt?  
Um welche Themen geht es?

Thema: Schlüsselfelder

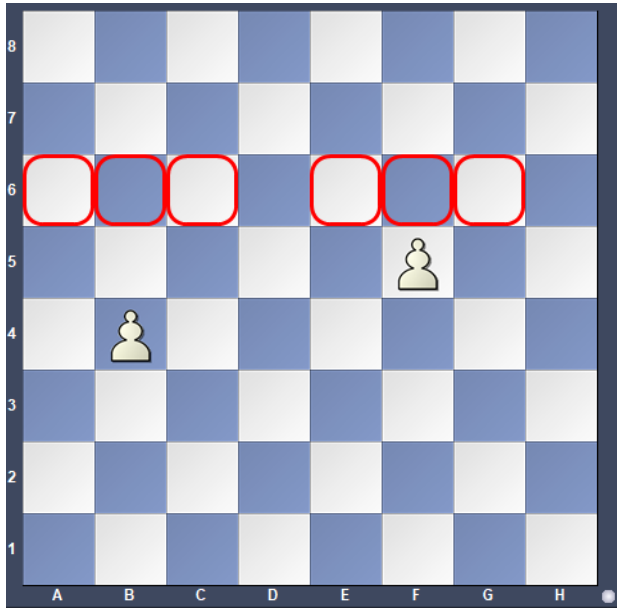
☆☆☆



Was ist die Bedeutung der Schlüsselfelder?

Thema: Schlüsselfelder

☆☆☆

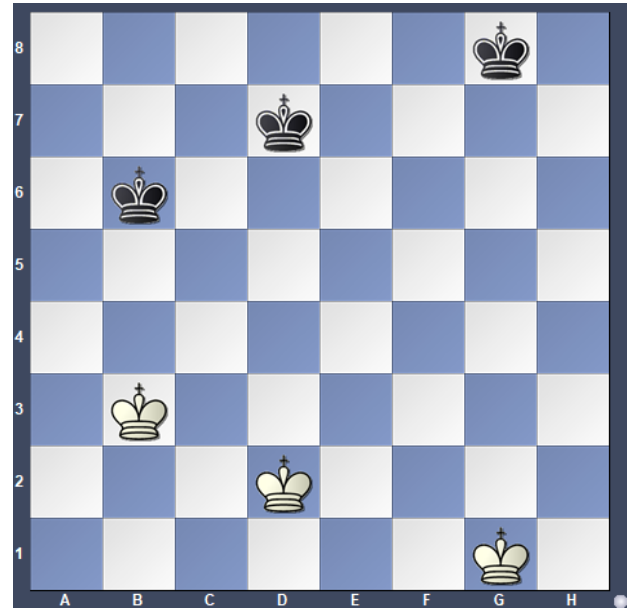


Was ist die Bedeutung der Schlüsselfelder?

2-1 2-2

Thema: Opposition

☆☆☆

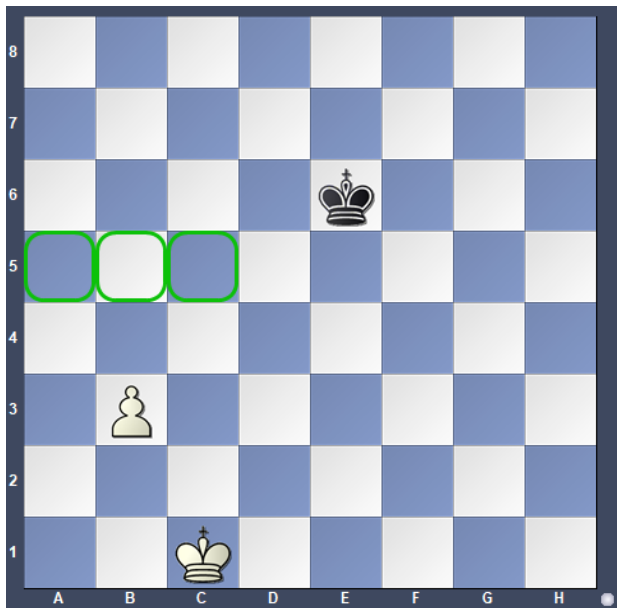


Kann Weiß am Zug in jeder der drei Stellungen die Opposition bekommen?

Was bedeutet es, die Opposition zu haben?

Thema: Opposition, Schlüsselfelder

☆☆☆

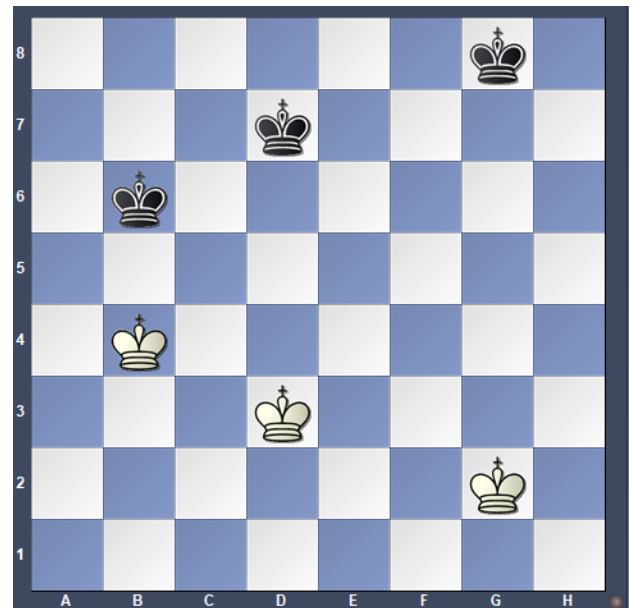


Kann Weiß am Zug den Bauern umwandeln und gewinnen?  
Um welche Themen geht es?

2-3 2-4

Thema: Opposition

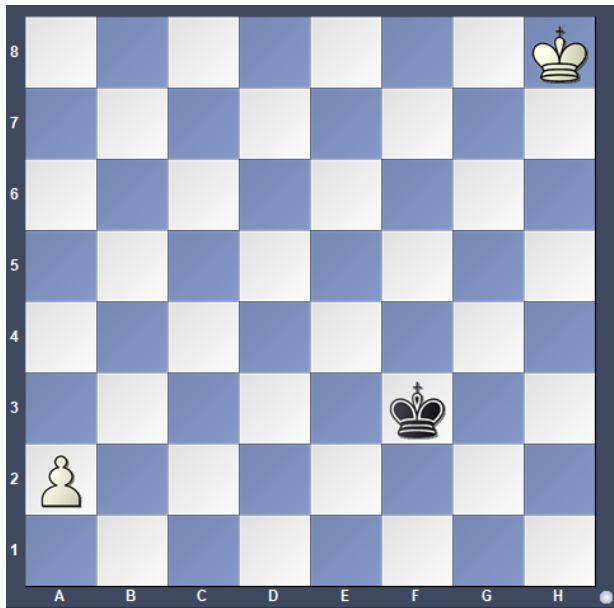
☆☆☆



Schwarz am Zug.  
Wer hat die Opposition?  
Was bedeutet es, die Opposition zu haben?

Thema: Quadrat

☆☆☆

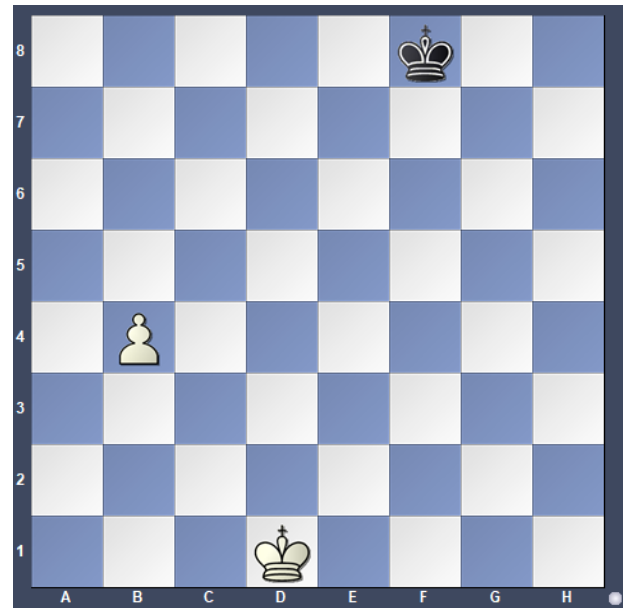


Kann Weiß am Zug den Bauern zur Dame umwandeln und gewinnen?

3-1 3-2

Thema: Opposition, Schlüsselfelder

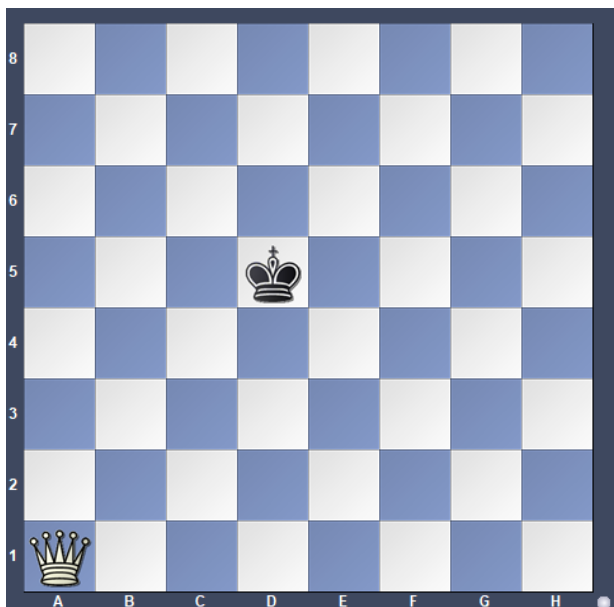
☆☆☆



Wie kann Weiß am Zug gewinnen?  
Um welche Themen geht es?

Thema: Dame, Springerabstand

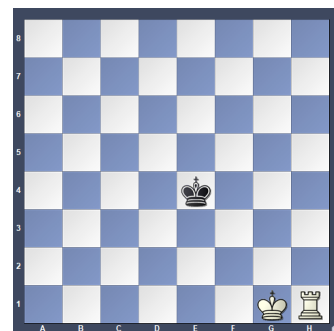
☆☆☆



Aufgabe:  
Dränge nur mit der Dame den schwarzen König an dem Rand.

3-3 3-4

Thema: Mattsetzen mit Turm und König



Aufgabe: Setze den schwarzen König matt.

Käfig:

1.Kf2 Kf4 2.Th4+ Ke5 3.Ke3 Kd5 4.Te4 Kc5 5.Td4 Kc6  
6.Ke4 Kc5 7.Ke5 Kc6 8.Td5 Kb6 9.Kd6 Kb7 10.Tb5+ Ka6  
11.Kc6 Ka7 12.Tb6 Ka8 13.Kc7 Ka7 14.Tc6 Ka8 15.Ta6#

Zaun:

1.Kf2 Kf4 2.Th4+ Ke5 3.Ke3 Kd5 4.Tg4 Kc5 5.Kd3  
Kb5 6.Kc3 Ka5 7.Kb3 Kb5 8.Tg5+ Kc6 9.Kc4 Kd6  
10.Kd4 Ke6 11.Ta5 Kf6 12.Ke4 Kg6 13.Kf4 Kh6  
14.Kg4 Kg6 15.Ta6+ Kf7 16.Kf5 Ke7 17.Ke5 Kd7  
18.Th6 Kc7 19.Kd5 Kb7 20.Kc5 Ka7 21.Kb5 Kb7  
22.Th7+ Kc8 23.Kc6 Kd8 24.Kd6 Ke8 25.Ta7 Kf8  
26.Ke6 Kg8 27.Kf6 Kh8 28.Kg6 Kg8 29.Ta8#